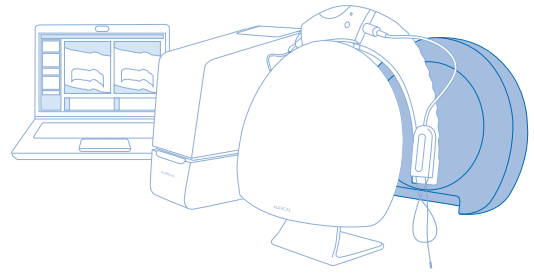




El camino hacia la excelencia  
en el ámbito de la adaptación



## El audiómetro

655 g de conocimiento concentrado

**Diseño único:** compacto y diseñado para atender sus necesidades.



**Conectividad:** las diferentes posibilidades de conectividad lo convierten en la solución de adaptación natural.

**Montaje del audiómetro bajo escritorio:** el montaje del audiómetro bajo el escritorio con el Hi-Pro 2 incorporado ayuda a ordenar el cableado y proporciona un cómodo acceso a los conectores Hi-Pro.

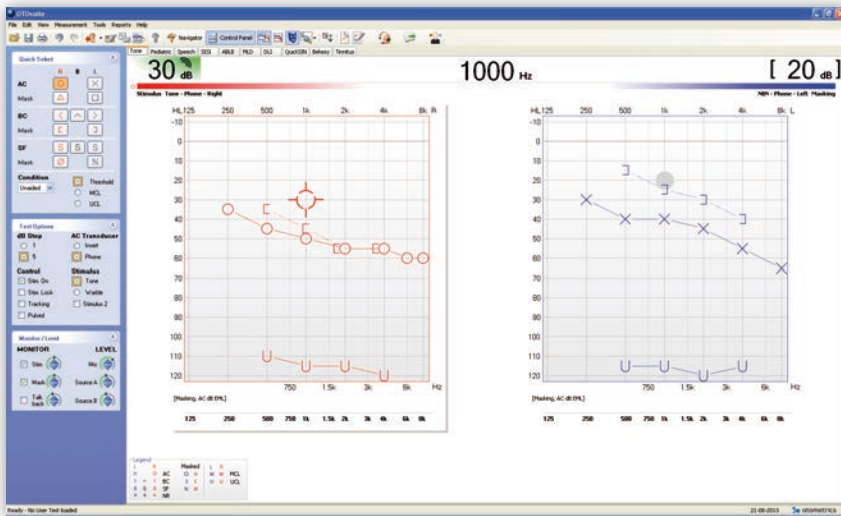
El audiómetro Aurical® Aud es el único en el mundo verdaderamente adaptable. Integra audiómetro, herramientas de asesoramiento, amplificador de potencia, hub USB y Hi-Pro 2 opcional en un diseño moderno y ultracompacto. Es un audiómetro de diagnóstico portátil y completo que ofrece una impresionante versatilidad. Y encaja perfectamente en toda clase de entornos, tanto dentro como fuera de su clínica.

El audiómetro es fácil de usar. La interfaz Otosuite® excepcional e intuitiva tiene un panel de control por pantalla y una facilidad de acceder a las funciones del Protocolo de Usuario el cual puede ser personalizado según las necesidades del profesional. Proporciona una rapidez en la operación y consistencia en los resultados.

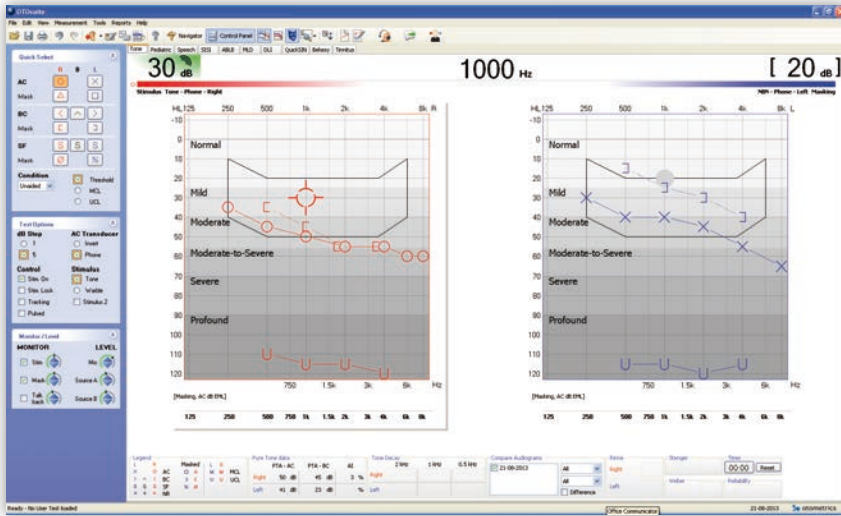
El sonido de gran calidad es importante para los resultados de las prótesis. La funcionalidad única, RoomTune™ convierte al Aurical Aud en un sistema de sonido compensado; permitiéndole presentar un sonido preciso e adecuado para el ajuste de los módulos de programación.

### LOS DATOS

- Audiometría AC, BC y SF (amplificador de potencia integrado)
- Prueba de audiometría tonal hasta 12,5 kHz, con FRESH noise™
- Loudness Scaling (opcional)
- Listado de palabras integrado
- SAL, TEN, QuickSIN (algunas opcionales)
- Asistente de enmascaramiento
- Ajuste de sonido con RoomTune™
- Dos puertos de alimentación USB
- HI-PRO 2 de alta velocidad opcional
- Otosuite con protocolos de usuario
- Panel de control integrado e intuitivo
- Registro de datos con un clic
- Selección de las plantillas de informe



Con las distintas opciones de vista podrá elegir lo mejor para tu paciente y para ti. Podrás pasar de una visualización simple a avanzada con sólo 2 clics.



**Quick Select**

AC: [R] [B] [L] [X]  
Mask: [A] [B]

BC: [<] [^] [>]  
Mask: [C] [D]

SF: [S] [S] [S]  
Mask: [X] [X]

Condition: Unaided [Threshold] [MCL] [UCL]

**Test Options**

dB Step: [1] [5] [5]  
AC Transducer: [Insert] [Phone] [Phone]

Control: [Stim. On] [Tone] [Stim. Lock] [Tracking] [Pulsed] [Stimulus 2]

**Monitor / Level**

MONITOR: [Stim] [Mask] [Talk back]  
LEVEL: [Mic] [Source A] [Source B]

**Quick Select**

Test Ear: [L] [R] [B]

**Measurement**

[AC] [BC] [SF] [WRS/SRS] [SNR: 0 dB] [Off]

[Unaided] [Masking On]

**Test Options**

dB Step: [1] [5] [5]  
AC Transducer: [Insert] [Phone] [Phone]

Control: [Stim. On] [Stim. Lock] [Tracking] [Input: Int. File] [Source A]

**Monitor / Level**

MONITOR: [Stim] [Mask] [Talk back]  
LEVEL: [Mic] [Source A] [Source B]

Las pantallas del panel de control en Aurical Aud y Otosuite son intuitivas y rápidas.

**Test Selector**

User Test:

- Adult - Extensive Aud
- Adult - Initial Aud
- SISI
- HI Benefit Aided Speech SF in Noise
- Pediatric - Extensive Aud
- Pediatric - Initial Aud

Special Test:

- 1. Full Data Overview
- 2. ABLB
- 3. SISI
- 4. Weber (+ Rinne Data Entry)
- 5. Stenger
- 6. Tone Decay
- Default USA

[Cancel] [Help]

Otosuite te permitirá administrar tus preferencias fácilmente. Haga sus configuraciones una vez y guárdalas como pruebas del usuario para usar después. Comparte tus configuraciones con tus compañeros, y haciendo que el Otosuite lleve a cabo un trabajo fluido y eficiente.

# La familia Aurical

Integración total con el Otosuite



El software Otosuite® integra todos los elementos del Aurical®. Es intuitivo, fácil de aprender y de utilizar. Ayuda al cliente durante todo el proceso, desde el diagnóstico y el asesoramiento hasta la adaptación y verificación. La intuitiva funcionalidad de medición del usuario asegura flujos de trabajo fluidos, uniformes y configurables que pueden ser personalizados para adaptarse a necesidades individuales. Y usted trabajará con un único entorno de software en todos los módulos. El resultado es una experiencia de adaptación mejorada, tanto para usted como para su cliente.

**Puede ver una visión general en el video de la solución completa en [hearing-balance.natus.com/aurical](https://hearing-balance.natus.com/aurical)**

## Acerca de Natus

Otometrics, una empresa líder en productos y soluciones para la audición y el equilibrio, fue adquirida en el año 2017 y en la actualidad tiene el nombre de Natus. Llevamos casi 60 años ayudando a los profesionales de la salud a mejorar la calidad de vida de los pacientes gracias al conocimiento de nuestros expertos, servicios y soluciones fiables y la confianza de nuestros socios de negocio. Seguimos desarrollando, fabricando y comercializando instrumentos audiológicos, otoneurólogos y vestibulares en más de 80 países con nombres de marcas que son sinónimos de confianza, como Madsen®, Aurical®, ICS®, Otoscan® y Bio-logic®. Natus Medical Incorporated es la marca en la que confían profesionales del sector de la medicina de todo el mundo para diagnosticar y tratar trastornos del sistema nervioso central y sistemas sensoriales con el fin de mejorar los resultados en los pacientes. Si desea más información, visite [natus.com](https://natus.com).

**Soluciones para el cuidado de la salud con una cosa en mente. Usted.**

©2020 Natus Medical Incorporated. Reservados todos los derechos. Los nombres de los productos que aparecen en este documento son marcas comerciales o marcas comerciales registradas cuya propiedad, licencia, distribución o promoción pertenece a Natus Medical Incorporated, sus empresas subsidiarias o afiliadas. 7-26-8401-ES Rev03

**natus**®

Natus Medical Incorporated

[natus.com](https://natus.com)